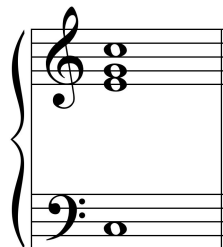


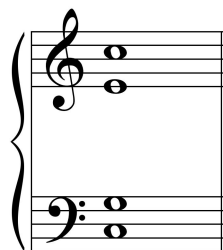
和聲 (Harmony)

密集和聲 (鍵盤和聲)



第一部和第三部以不超過 8 度為原則

開離和聲 (混聲四部合唱)



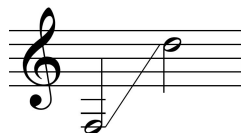
1. 一二部和二三部要能插入和弦音，但不能超過 8 度
2. 三四部可以同音，也可以超過 8 度，但要在 12 度以內

音域表：

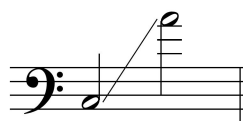
女高音 (Soprano)



女低音 (Alto)



男高音 (Tenor)



男低音 (Bass)



聲部進行的方向：

1. 同向



2. 反向

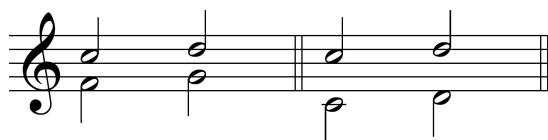


3. 斜向



同向

1. 勿平行五度和八度



2. (外聲部) 隱伏五度和八度，若是 Soprano 級進就可以



3. 勿同向到同音，也勿同音作同向進行



和弦連結三要領：

1. 同音保持同聲部

2. 如無同音，則級進到最近的音

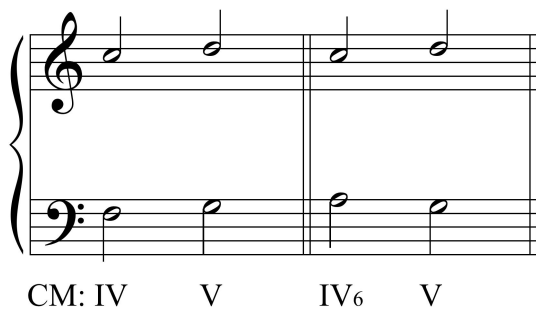
3. 低音若為二度關係，上方三聲部盡量反向（否則會平行五度和八度）

考慮：

1. 重複根音
2. 重複五音
3. 省略五音

六和弦（「六三一」和弦的簡稱）的功能：

1. 使伴奏低音更為流暢
2. 避免終止感
3. 避免平行五度和八度



重複音原則分為三類：

1. 不重複三音— I₆, IV₆, V₆
2. 可重複三音，也可不重複三音— ii₆, iii₆, vi₆ (因為這三個和弦的三音分別為音階的主音, 下屬音, 屬音 → 這三個音稱為優級音，所以可以重複)
3. 必重複三音— vii^o₆, ii^o₆ (小調) → 減三和弦要重複三音

六四和弦（「六四一」和弦的簡稱）：

1. 它是臨時的架構
2. 根音是構成不穩定的四度音，所以根音不能重複
3. 只能重複五音
4. 它的功能不能隨便亂用，否則便生澀難聽
5. 共有四種功能：

⊕ Arpeggio Six-Four

E: I (6/4) (6) (5/3)

⊙ The Cadential Six-Four

E: I ii⁶ V I I ii⁶ I⁶₄ V I

⊙ The Passing Six-Four

A: I (V⁶₄) I⁶ IV⁶ (I⁶₄) ii⁶

⊕ The Pedal Six-Four

F: I V I I (IV⁶₄) I V (I⁶₄) V I