



國立臺南大學
諮商與輔導學系

社會工作概論—
課程介紹

授課教師：陳俊穎

關於老師——





介紹一下你自己吧！

選擇就讀現在科系的原因

興趣及未來想做的事

希望在課堂內學習或聽到什麼事情

- 您曾經接觸過社會工作者嗎？
- 你覺得社會工作是什麼呢？
- 談談這個職業的起源、如何進入台灣？

未來在這堂課中，你可以——

了解社工在做什麼
並學習與其合作

了解社會政策與福利的行政系統

學習用多元的服務
方式協助受助者

嘗試從不同角度切入
以解決問題

學習與系統進行跨
域協作

了解職涯選擇

用書

- 古允文（2021）。社會工作概論（七版）。台中：華格那企業有限公司。



成績評定 方式

- 期中成績 30%
- 期末成績 30%
- 課堂表現 40%
- （含出席20%、課堂討論10%、平時表現10%）

期中報告方式：

- 請分成小組進行，透過網路查找資料，認識社會福利基金會
 1. 可選擇：家扶中心、世界展望會、伊甸、善牧、勵馨、生命線、張老師、現代婦女、弘道、門諾、老吾老基金會等…。
 2. 5-7人一組，進行報告
 3. 請同學於第三週，回報分組名單，若尚未分組者，將由老師決定
 4. 請於第四周，回報小組的志願主題，並於當天抽籤決定報告主題
 5. 每組報告時間為15-20分鐘，以ppt呈現


- 報告內容如下：
 1. 機構介紹
 2. 服務對象、服務內容
 3. SWOT(優勢、弱點、機會、威脅)分析
 4. 小組分工表

期末報告方式：

- 一、訪談社工師(員)之社工生涯心路歷程

1. 選擇想要訪問社工師所屬的工作領域：
2. 如長期照顧、兒少、婦女、新住民、心理衛生、戒毒戒癮、家庭暴力、更生人輔導、社會安全網、醫院、精神安置、學校社工，或其他領域之社工師，並列出你的前三志願選擇
3. 決定志願後，老師將依志願序協助同學安排
4. 整組討論訪談大綱，可以全組一起擬訪問綱大綱、整組一起訪問、繳交個別報告

- 二、報告內容

1. 受訪社工/社工師基本資料(服務領域、職稱、社工年資、性別)
 2. 小組分工表
 3. 訪問內容摘要：依照訪問大綱
 4. 小組心得(1500字)+個人收穫及心得(500字)=總字數2000字以上
 5. 上台以ppt報告12-15分鐘
- 

週次進度

第01週：課程簡介

第02週：什麼是社會工作

第03週：社會個案工作

第04週：社會團體工作（回報期中、末分組名單）

第05週：社區工作方法（填寫期中與期末主題志願序，並抽籤決定）

第06週：社會工作行政與研究

第07週：清明節放假

第08週：兒童及少年社會工作

第09週：期中報告（了解社福機構）

第10週：婦女社會工作

第11週：老人社會工作

第12週：身心障礙者社會工作

第13週：家庭社會工作

第14週：醫務、精神醫療社會工作

第15週：學校、矯治社會工作

第16週：職場、災難、多元文化社會工作

第17週：社會工作的價值與倫理

第18週：期末報告（進行社工師訪談）

• 社會工作是什麼呢？

✓ 社工是什麼，你知道嗎？

<https://www.youtube.com/watch?v=v7XWtkeZJ4w&t=76s>

法律上的定義

- 《社會工作師法》第2條—
- 「依社會工作專業知識與技術，助個人、家庭、團體、社區，促進發展或恢復其社會功能，謀求其福利，以促進人民福祉，滿足其基本人性需求，關注弱勢族群，實踐社會正義使命。」
- 使用系統性的方式進行助人工作
- 個案、團體、社區、政策、倡議…

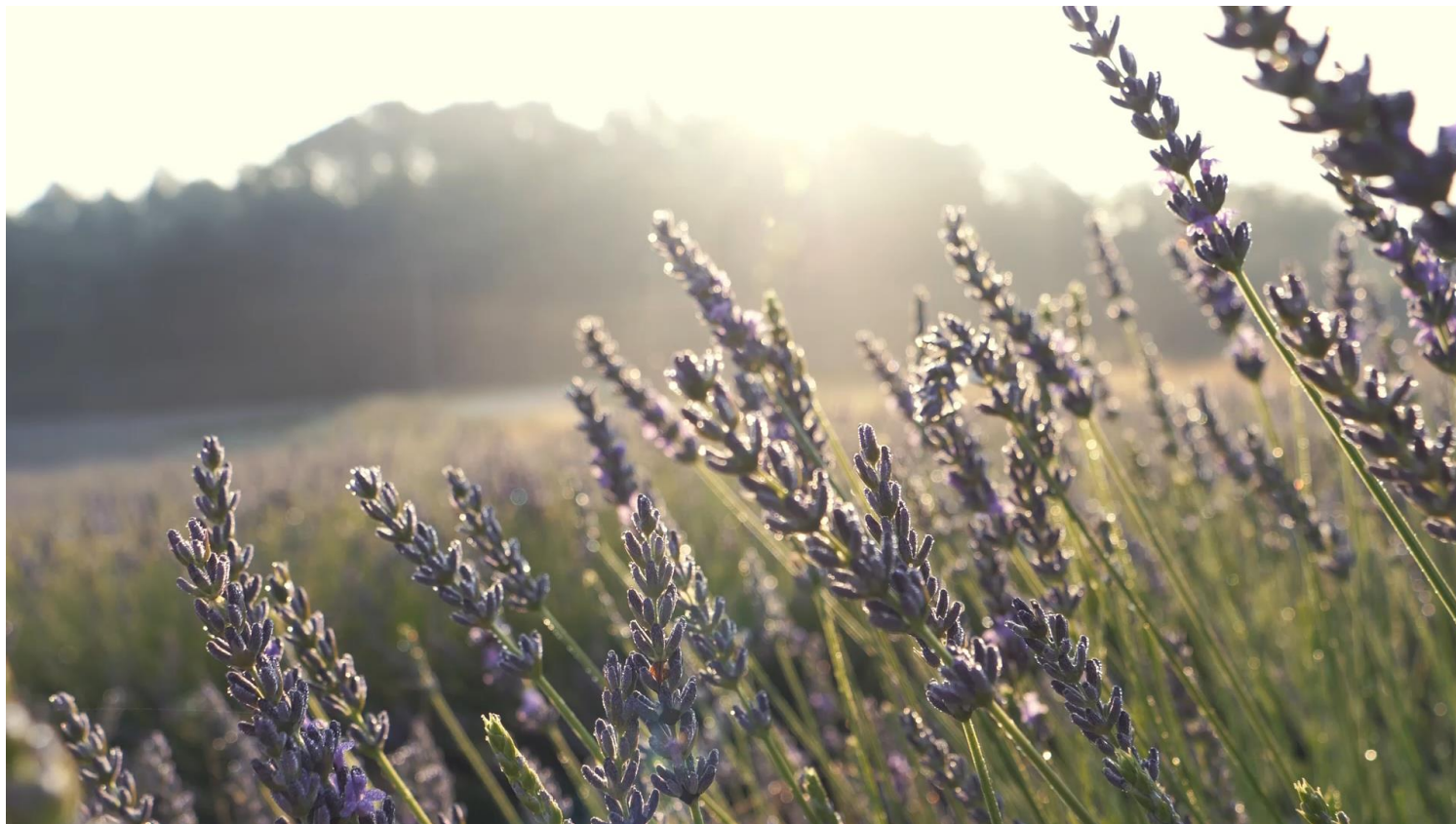


社會工作做什麼？

- 幾個主流定義：

定義者	內容概要
社會工作師法（1997）	是協助個人、家庭、團體、社區，促進、發展或恢復其社會功能，謀求福利的專業。
白秀雄（2000）	是指一種專業的知識體系，包括現代民主社會哲理，社會組織的原理原則，人類行為的科學知識，專業診斷和治療的原則和技術等。這種專業的知識體系，係用以協助他人和改善環境的功能為目的。
Barlett（1958）	社會工作的目的在協助個人或團體預防、解決其與環境間失衡的問題，並促進個人、團體和社區潛能實現的極大化。
美國社工專協（1982）	社會工作是協助個人、團體、社區增強或恢復其社會功能，並創造有利達成其社會目標之環境條件的一種專業活動。
Skidmore（2000）	是一種藝術、一種科學及一種助人的專業。透過社會工作實務，幫助人們解決個人、團體及社會問題，以減少人際關係的困擾，並使人生過得更豐盛。

對我而言，社工是《編織幸福的工程師》
每個人可能會有不同答案



我如何理解社會工作行業？



社會工作出現的領域？

- 哪裡有社工？會以什麼型態出現？

社會工作者會 出現的場域

公部門

社會行政、公職社工師、勞工行政、觀護人、家事調查官、區公所…；特任官、事務官、政務官、政策分析師、民代。

非營利組織

財團法人、社團法人；業務型機構、安置型機構、倡導型機構、研究型機構；公會、學會、工會；學校、醫院等組織。

民間企業或其他

一般企業、社會企業；社工師事務所、心理治療所、照顧企業社、合作社；人力培訓、仲介公司、外聘督導、行動社工師、講師等。

服務族群

兒童

青少年

早期療育

貧窮

能源環保

動物保護

老人

婦女

新住民

人口販運

暴力防治

身心障礙

勞工

原住民

心理輔導

學校

醫院

戒毒戒癮

監獄

司法

其它

社會工作的目標

增強人們解決問題、抗衡與發展的能力

連結人與環境體系，以獲得資源、服務和機會

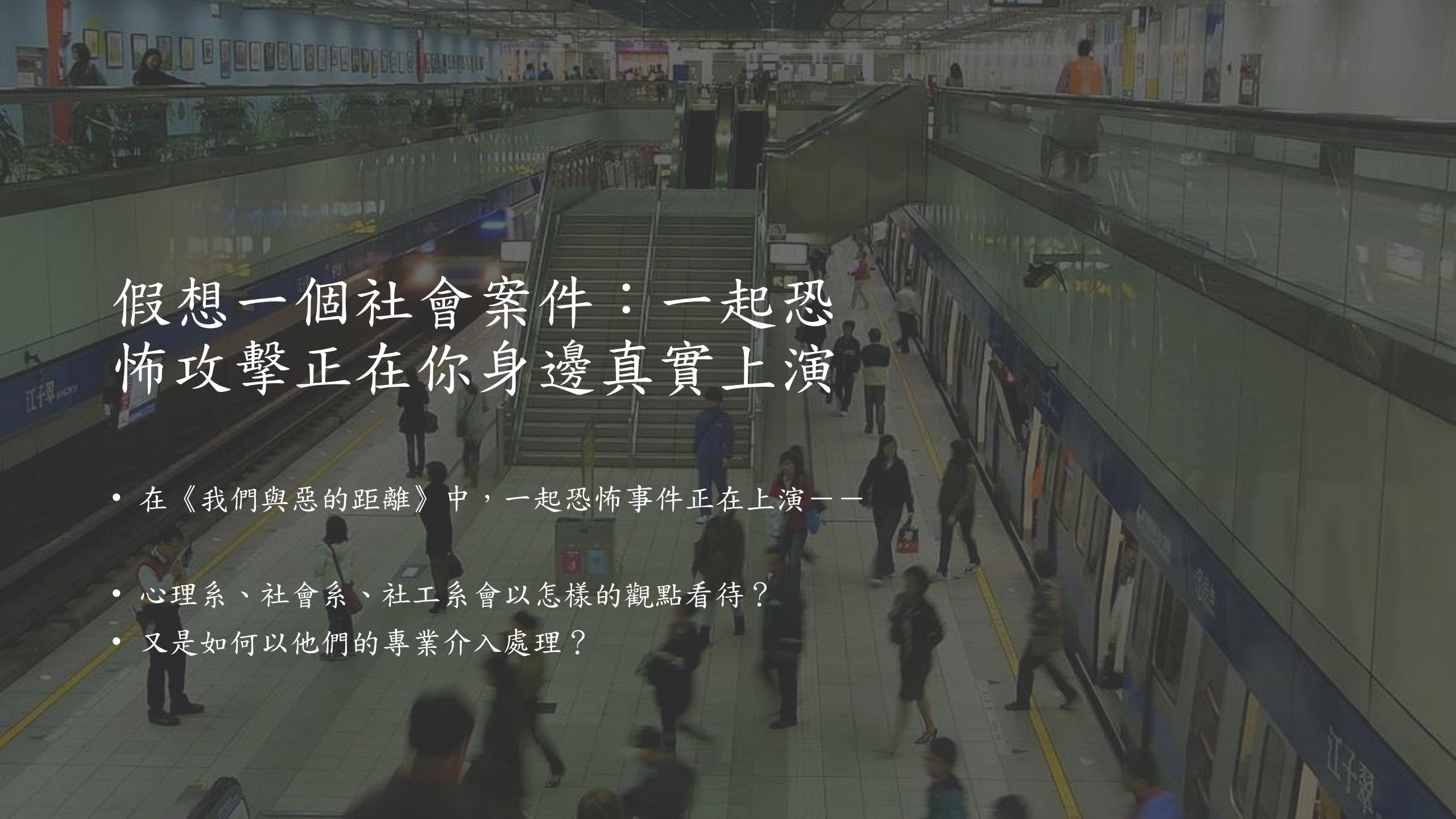
促進環境體系有效與人性化的運作，來提供人們資源和服務

發展與促進社會政策



想像看看

- 假如有一位遊民被流氓毆打造成傷痕累累
- 心理師及社工師，可能各會做什麼呢？



假想一個社會案件：一起恐怖攻擊正在你身邊真實上演

- 在《我們與惡的距離》中，一起恐怖事件正在上演——
- 心理系、社會系、社工系會以怎樣的觀點看待？
- 又是如何以他們的專業介入處理？

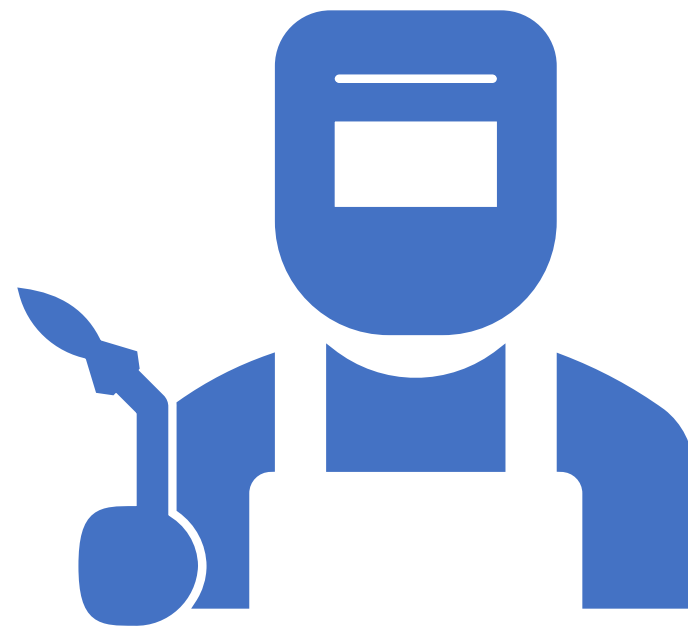
- 心理系：聚焦於個人的心理與精神狀態，負責評鑑與提供治療
 - 社會系：探討家庭背景、社會結構等大環境，如何使一個事件發生
 - 社工系：扮演各個關係中的橋樑，協助個案重返社會
-
- 三個學群的出路現況
-
- 就算不成為心理師、社工師，仍可以成為更好的自己

專業輔導人員 (counseling professional)

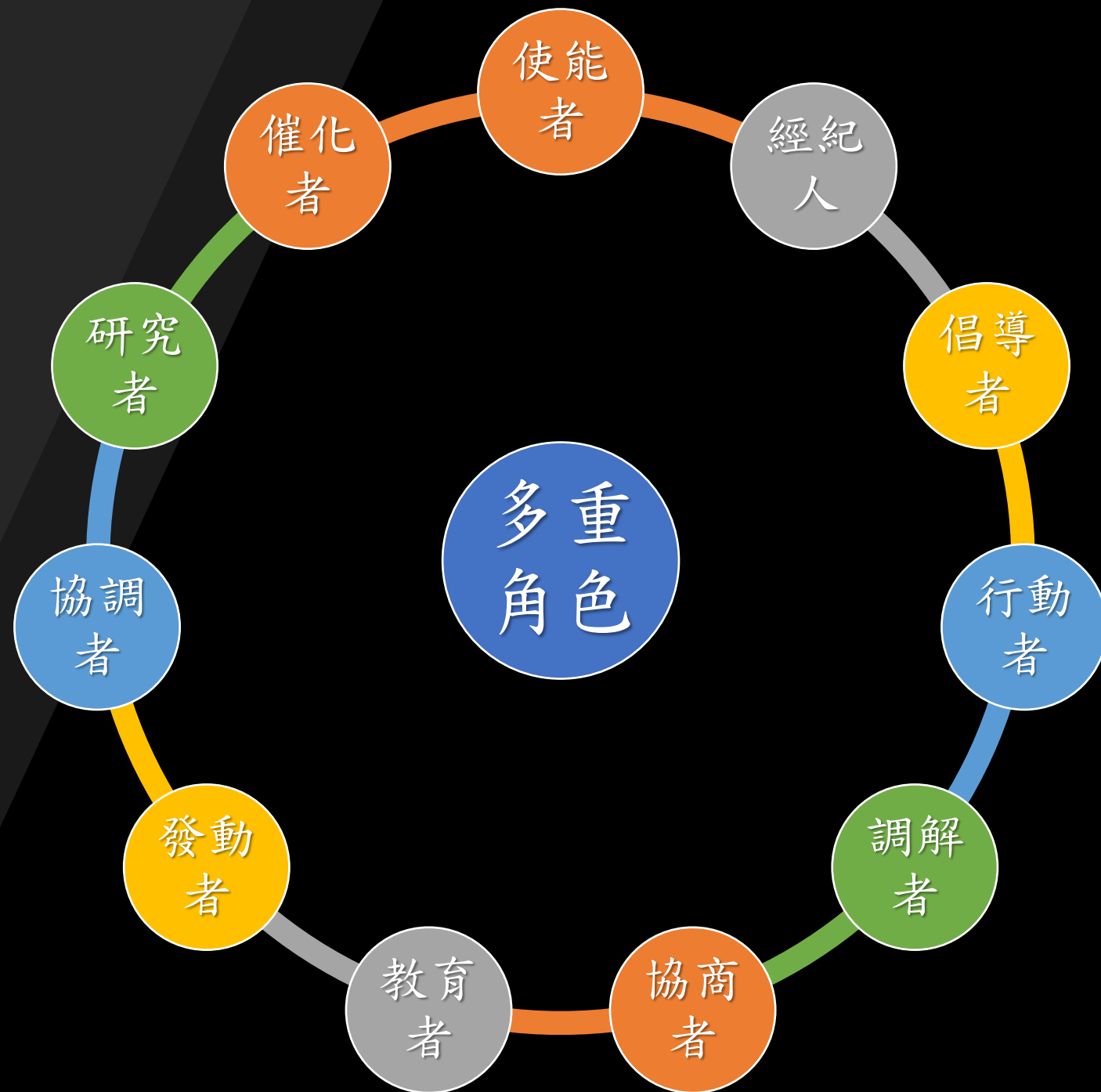
包含：

- 諮商師 (counselor)
- 心理師 (psychologist)
- 社工師 (social worker)

各有所長、相互合作



隨著服務對象
的需要，發展
多重角色



複合型的助人專業

- 多重角色
- 為個案量身訂作服務
- 資源協調、鏈接
- 創新、創意
- 社會正義、社會修復
- 運用行為科學（如心理學）、社會科學（社會學）及兩種的互動關係
- 社工師與諮商師是助人系統中的協力夥伴
- 美國《臨床社工》：MSW（碩士畢業）
《心理諮商師》：PHD（博士畢業）兩者皆須實習3000小時



領域趨勢

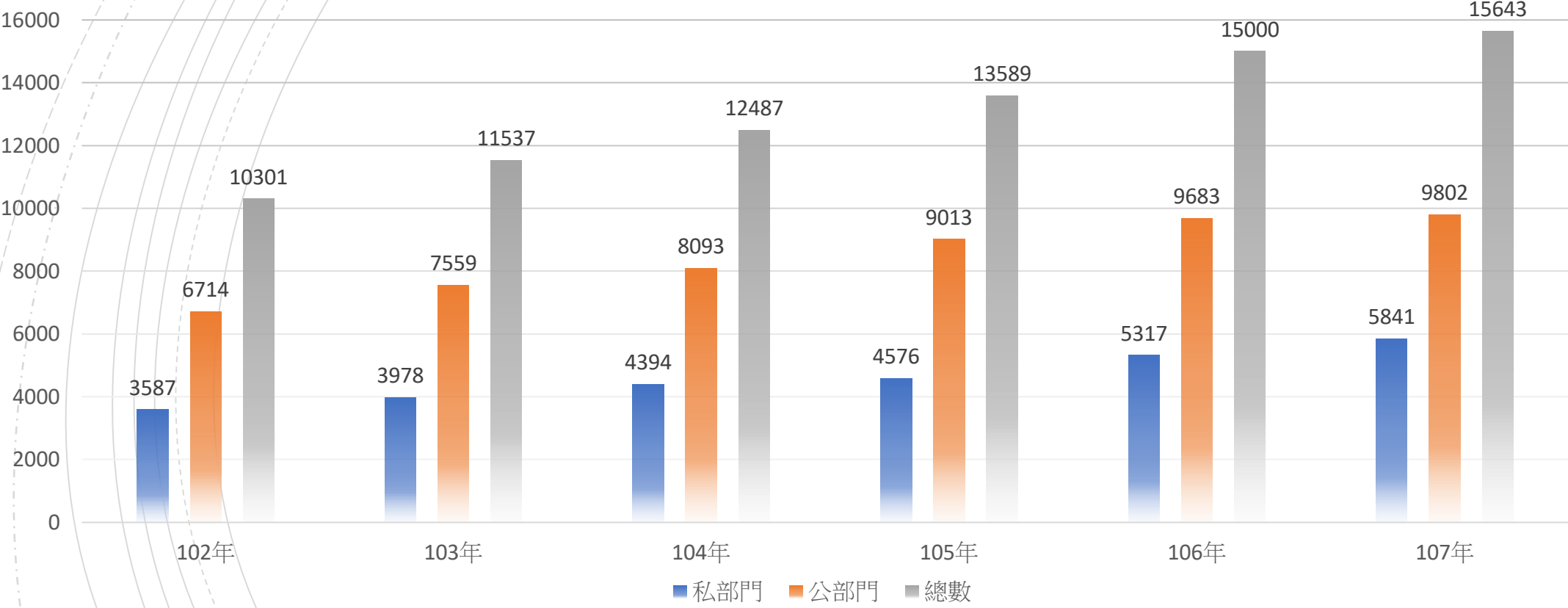
- 薪資及職業地位上升趨勢
- 福利與老齡化需求
- 將近百分百的就業率
- 能對抗AI
- 可以服務弱勢及多元的族群
- 公務員與政府保障
- 人生閱歷
- 成就感
- 創業

適合特質

- 適應挫折與困難
- 喜歡與各式各樣的人交流
- 能夠因應突發狀況
- 喜歡面對新事物
- 有追求進步的理想
- 能接受與弱勢的人互動



社會工作專職人員數（來源：衛生福利部）



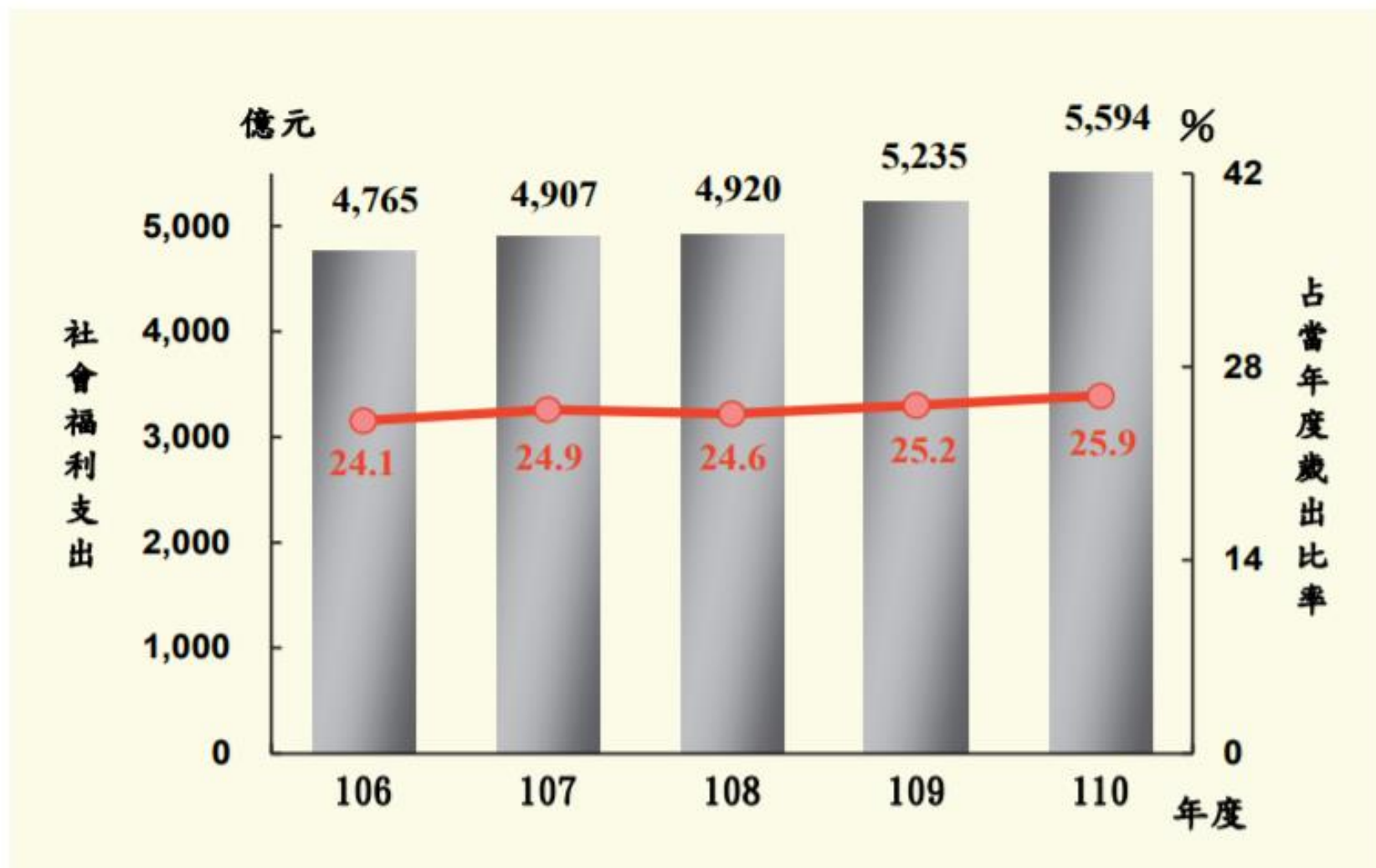


圖 3-8 社會福利支出概況

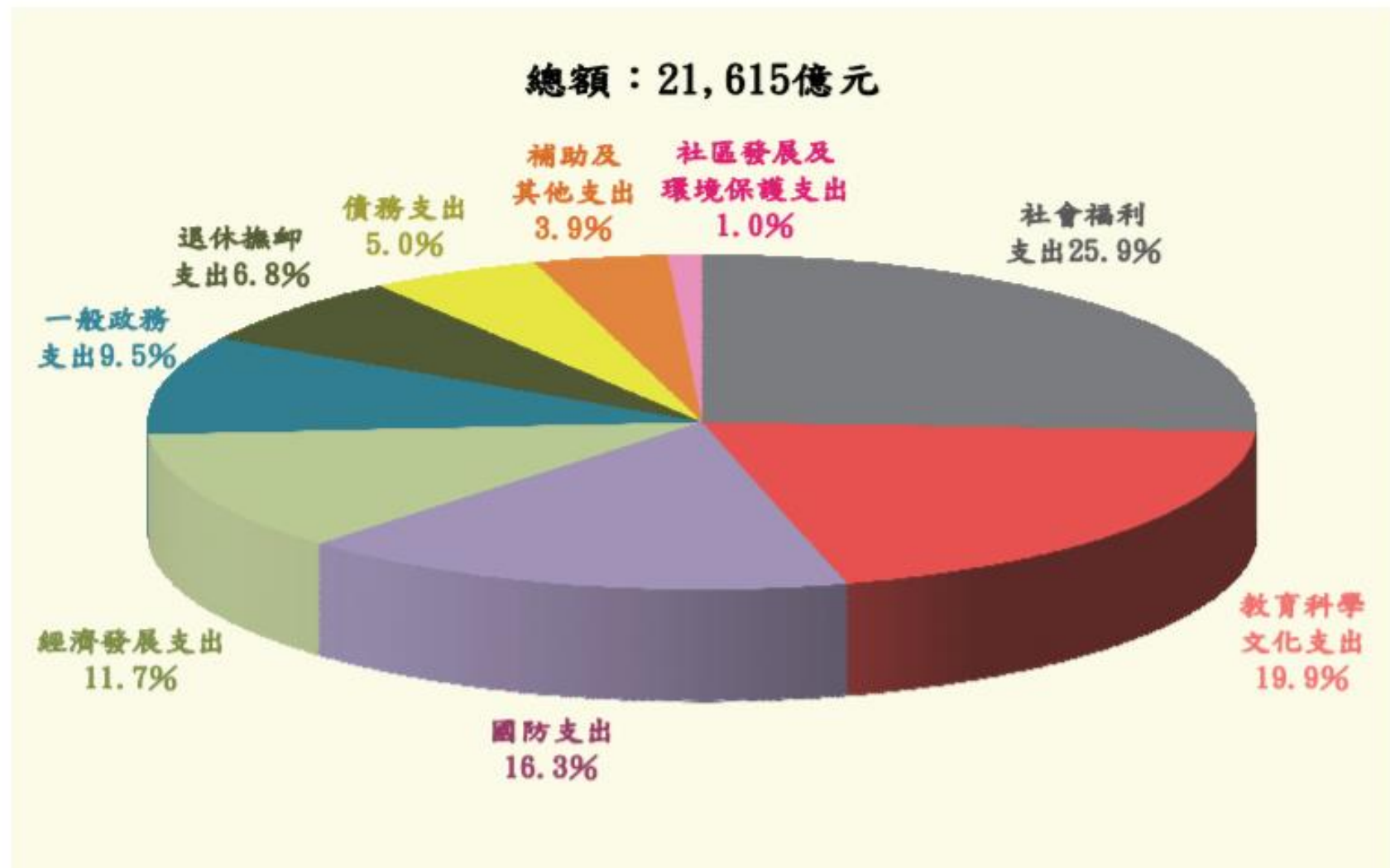


圖 3-3 110 年度總預算案歲出分配

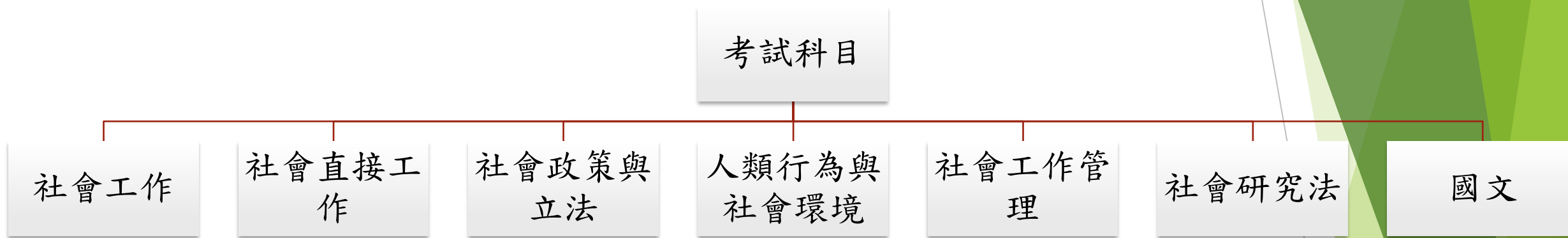
表 3-3 中央政府歲出政事別編列情形表

項 目	本年度預算數		上年度預算數		比 較	
	金額 (A)	%	金額 (B)	%	金額 (A-B)	增減 %
合 計	21,615	100.0	20,776	100.0	839	4.0
1. 一般政務支出	2,063	9.5	1,978	9.5	85	4.3
2. 國防支出	3,523	16.3	3,375	16.3	148	4.4
3. 教育科學文化支出	4,290	19.9	4,202	20.2	88	2.1
4. 經濟發展支出	2,539	11.7	2,469	11.9	70	2.8
5. 社會福利支出	5,594	25.9	5,235	25.2	359	6.9
6. 社區發展及環境保護支出	221	1.0	232	1.1	-11	-4.9
7. 退休撫卹支出	1,471	6.8	1,464	7.0	7	0.5
8. 債務支出	1,080	5.0	1,080	5.2	0	0.0
9. 補助及其他支出	834	3.9	741	3.6	93	12.6

證照資格及錄取標準

- 教育部採認社會工作相關科、系、組、所、學位學程畢業
 - 或修畢總計45學分課程（[詳見考選部考試規則](#)）
 - 實習(2次400小時)
-
- 錄取標準：
 1. 及格制（60分）。
 2. (國文10%)+(專業科目90%)。
 3. 任一科0分或專業科目平均成績未滿50分者，均不及格。

考試科目



- ▶ 工作年資五年，可申請免試科目：
國文、人類行為與社會環境、社會研究法



Q&A



老師信箱：

rd_ua4819@ntin.edu.tw



感謝聆聽！